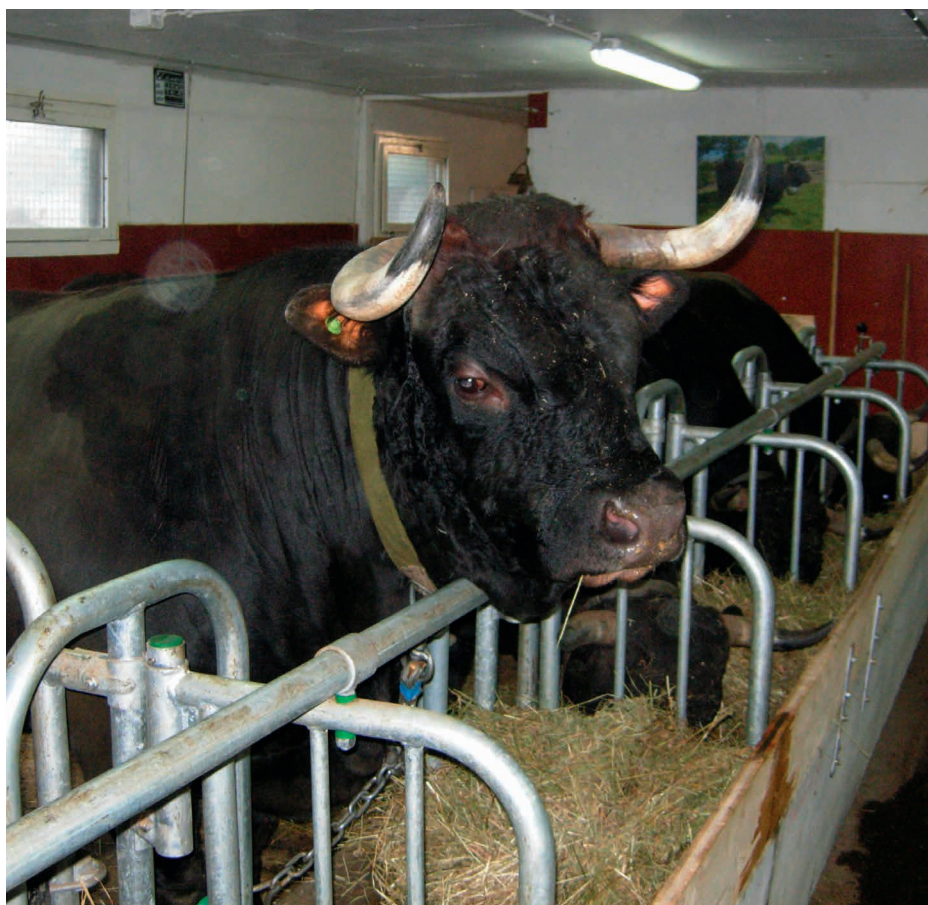




# Systemes d'attache

Nous vous proposons des solutions adaptées à votre exploitation et des solutions d'avenir. Vous profitez de nos connaissances approfondies et de notre longue expérience dans la construction des écuries attachées. Ensemble, nous optimisons la production, les processus d'exploitation et le bien-être des vaches.

Le confort des vaches, dans le sens du bien-être des animaux



Système Combi



Système UNIVERSAL



Système UNISAN



Système UNIMAT



Pièces détachées et accessoires



## UNIVERSAL



### Avantages du système d'attache UNIVERSAL

- Etrier de séparation de crèche pivotable des deux côtés
- Collier avec mignon (lourd)
- livrable avec tube de limitation supplémentaire
- Etrier de séparation dans la crèche possible pour chaque animal, hauteur réglable
- pour l'attachement latéral avec étrier de séparation rempli
- Étriers et séparations à sceller avec douille de protection en inox
- pas de perte de fourrage grâce à l'étrier sur la crèche
- Montage sur crèche (sans coin de sallissure)
- Produit Suisse

Système d'attache avec chaîne d'écartement et rouleaux de glissement ou dispositif d'attache latéral. Séparation côté vache avec bat-flanc de séparation tous les deux animaux. Séparation de l'aire d'alimentation pivotante. Généralement utilisé en combinaison avec des éléments de crèche préfabriqués, mais également possible pour du béton coulé sur place. Disponible avec chaîne d'écartement et roulettes ou avec fixation latérale.

## UNISAN



### Avantages du système d'attache UNISAN

- Détachement collectif par l'étrier de séparation pivotant dans la crèche
- Possibilité de verrouiller le mécanisme de détachement place par place
- Collier avec mignon (lourd)
- Séparation dans la crèche possible entre chaque animal
- Avantage lors de transformations
- Étriers et séparations à sceller avec douille de protection en inox
- Possibilité de fixer les étriers sur la crèche à l'aide d'une plaque équerre
- Produit Suisse

Généralement utilisé en combinaison avec des éléments de crèche préfabriqués, mais également possible pour du béton coulé sur place. Le détachement collectif est déclenché par pivotage des étriers de séparation. Pour le nettoyage des crèches, les étriers de séparation sont pivotés vers le côté opposé



**Nouveau bâtiment ou transformation : voici nos références:**

[www.krieger-ag.ch/fr/references](http://www.krieger-ag.ch/fr/references)



## UNIMAT

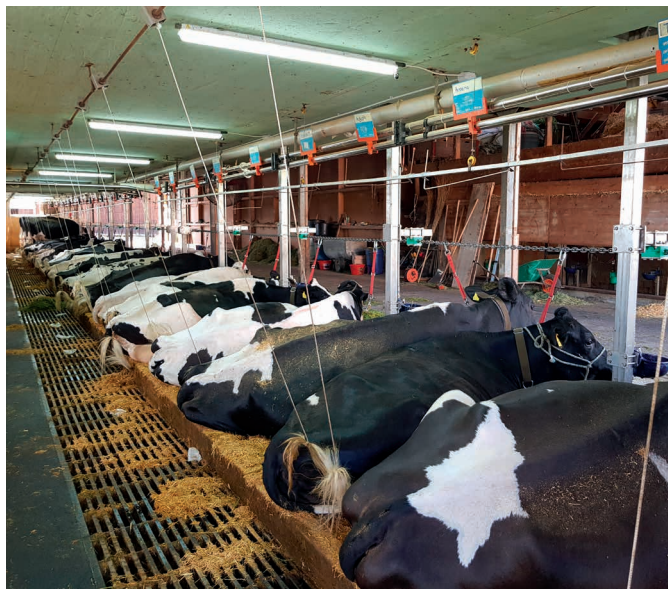


### Avantages du système d'attache UNIMAT

- Barre de nuque hauteur réglable
- Collier avec mignon
- Système modulaire
- Barre de nuque avec système de déclenchement collectif
- Etrier de séparation dans la crèche possible pour chaque animal
- Étriers et séparations à sceller avec douille de protection en inox
- Possibilité d'attacher les vaches depuis devant
- Pas de perte de fourrage grâce à l'étrier sur la crèche
- Produit Suisse

Généralement utilisé en combinaison avec des éléments de crèche préfabriqués, mais également possible pour du béton coulé sur place. Système d'attache simple et éprouvé avec commande centrale.

## Combi



### Avantages du système d'attache Combi

- couche confortable grâce au matelas chaux-paille au lieu d'un tapis en caoutchouc
- liberté supplémentaire grâce à l'absence des étriers de séparation
- table d'alimentation plus basse avec bande de caoutchouc au lieu du muret de crèche
- Chaîne au lieu de la barre de nuque

Un confort optimal pour les animaux grâce à un temps de repos plus long. Cela soulage les onglons, ménage les articulations et augmente la production de lait. Le matelas de chaux-paille assure en outre une meilleure santé des pieds et donc une meilleure vitalité des vaches.



## Pièces détachées et accessoires



**Demi-lien avec anneau double** Art. 200712



**Collier nylon pour jeune bétail avec boucle** Art. 200739



**Collier pour taureaux 70 mm avec boucle** Art. 203893



**Demi-lien avec anneau simple** Art. 200710



**Touret pour collier et demi-lien** Art. 200713



**Mignon petit / grand avec rivet** Art. 204336 / 204337



**Poids en laiton pour collier nylon** Art. 200747



**Plaque pour collier 50 mm** Art. 200731



**Panneau Krieger, 25.9 x 18.1 cm, vert** Art. 200773



**Cadre pour panneau, vert** Art. 200775



**Bac à sel Kroni complet** Art. 200782



**Bride avec crochet** Art. 200521



**Jeu de collier nylon vert DK** Art. 200720



**Chêne d'attache** Art. 200692



**Haîne d'attache version lourde, 10 mm** Art. 205447



**Collier polyester réglable 135 x 4 cm** Art. 203356

### Nous sommes là pour vous

Pour toute commande ou tout renseignement, nous sommes joignables en ligne ou par téléphone aux horaires suivants:

lu-je 7 h 30 – 12 h  
13 h 15 – 17 h  
ve 7 h 30 – 12 h  
13 h 15 – 16 h 30



**Krieger SA**  
Siège Suisse centrale  
Rüt mattstrasse 6  
6017 Ruswil  
Tel. 041 496 95 95  
ruswil@krieger-ag.ch

**Succursale Suisse romande**  
Industriestrasse 202  
3178 Bösinggen  
Tel. 031 740 60 60  
boesingen@krieger-ag.ch

**Succursale Suisse orientale**  
Dorfstrasse 15  
9525 Lenggenwil  
Tel. 071 947 25 46  
lenggenwil@krieger-ag.ch

[www.krieger-ag.ch/fr](http://www.krieger-ag.ch/fr)

Une entreprise groupe Krieger