


Éléments en Béton et Caillebotis

Les caillebotis Willisau, spécialement élaborés pour les étables à bovin, sont les plus utilisés en suisse. Pour répondre aux exigences les plus élevées, ces caillebotis ont des caractéristiques particulières. Avec une surface de sable de quartz antidérapante et les bords traités manuellement, ils réduisent les blessures au minimum. Le mélange de plastique spécial ainsi que la géométrie des bords assurent une stabilité maximale et une évacuation des déchets optimale.




 un triple renforcement

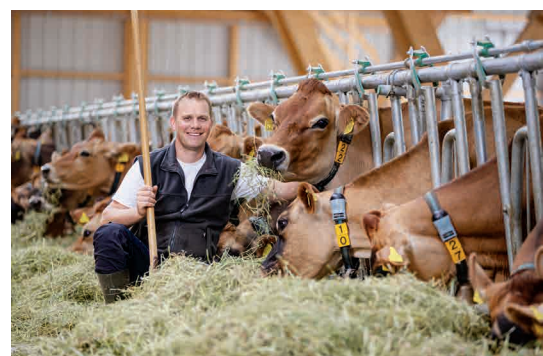
 antidérapant

 dégagement rapide des déjections

 bords usinés

 mélange de fibres synthétiques

 traitement souterrain



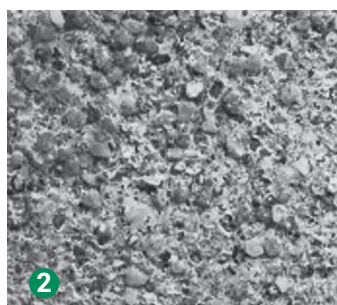


6 avantages en qualité suisse



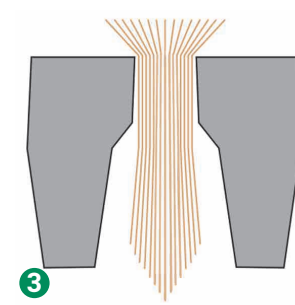
Stabilité optimale

grâce à une triple armature extra-résistante soudée



Antidérapant

grâce à une surface rugueuse avec du sable de quartz



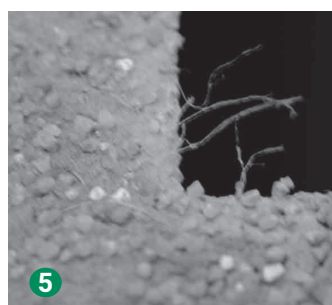
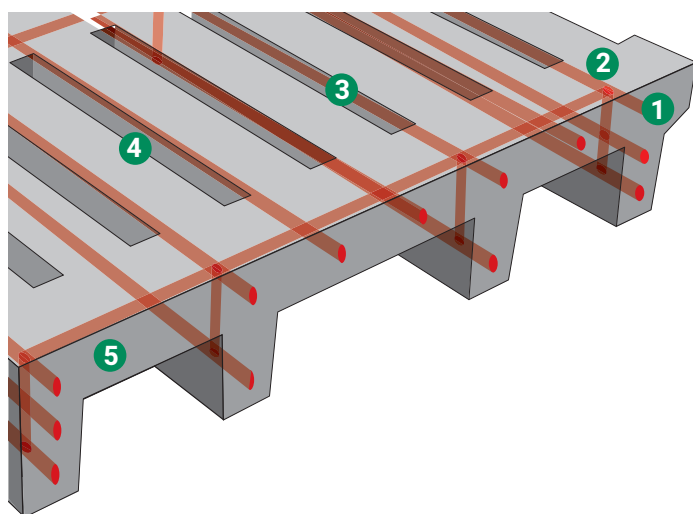
Dégagement rapide des déjections

grâce à une géométrie spéciale



Doux avec les onglons

angles travaillés manuellement



Résistance maximale du béton

grâce à des fibres synthétiques spéciales



Longue durée de vie

surface inférieure travaillée manuellement pour fermer les pores des éléments porteurs

Voulez-vous jeter un œil à nos produits? Vous trouverez des informations détaillées sur plus de 2'000 produits ici:

www.krieger-ag.ch/fr/produits



Assortiment

Caillebotis en béton Willisau utilisés avec beaucoup de succès dans les domaines des vaches laitières, des vaches allaitantes et du jeune bétail. Pour obtenir les meilleurs résultats, nous vous recommandons les types de caillebotis spéciaux dans différents domaines d'application.

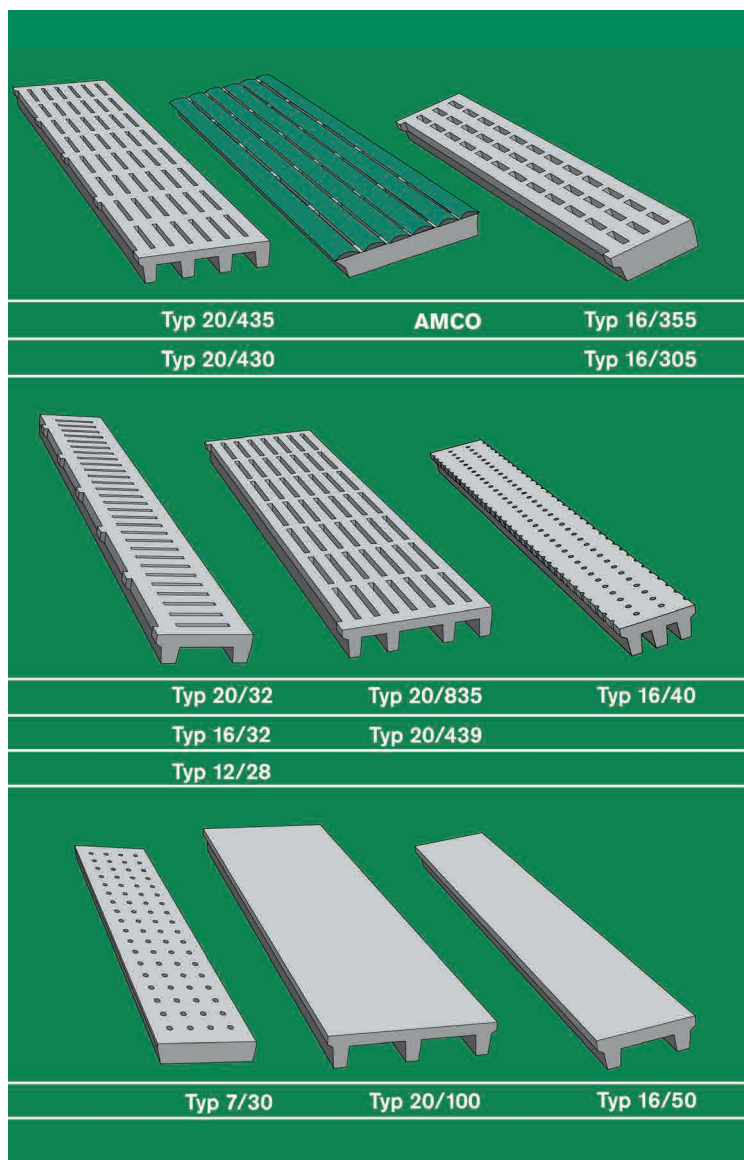
Vaches-mères/génisses/vaches laitières

Lieu d'utilisation	Type de caillebotis			
	Vaches laitières	Vaches-mères	Génisses	Veaux
Zone d'affouragement	20/835, 20/435	20/430	16/305	-
Aire de couchage	20/835, 20/435	20/430	16/305	7/30
Parcours extérieur	20/435, 20/430	20/430	20/430	-

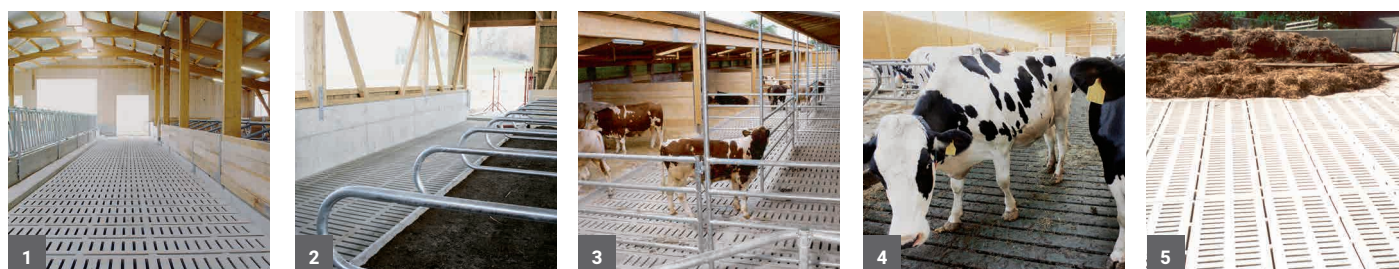
Bovins à l'engrais

Lieu d'utilisation	Type de caillebotis	
	Bovins jusqu'à 200 kg	Bovins à partir de 200 kg
Système à deux surfaces	20/835, 20/435	20/430
Caillebotis intégraux	AMCO	

Trappe à lisier disponible pour tous les caillebotis !



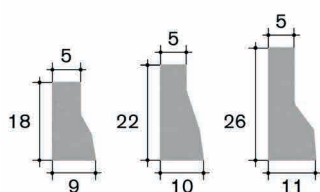
Le bon caillebotis au bon endroit



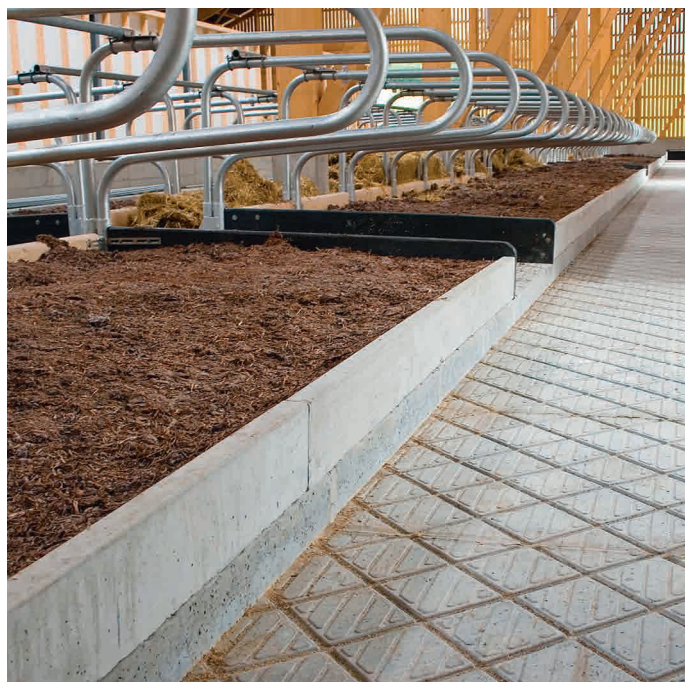
1 Aire d'alimentation / 2 Aire de repos / 3 Parcours / 4 Engraissement taureaux et génisses / 5 Tas de fumier, filtre bio.

Indéformable et indestructible

Les éléments de finition Willisau en béton remplacent les poutres en bois qualitativement insuffisantes. Ils se prêtent idéalement pour délimiter les logettes et la zone de parcours. Ils favorisent la propreté des animaux et permettent le nettoyage des logettes et de l'aire d'exercice. La surface en béton extra-fine et lisse protège les animaux des éraflures lors du passage des logettes à l'aire d'exercice. Les éléments de finition Willisau en béton ne se déforment pas et ne pourrissent pas à cause de l'humidité. Un grand avantage sur le bois.



Les poutres arrières en béton sont livrables dans les tailles suivantes : 18, 22 et 26 cm. Un élément a une longueur de 2,62 m et suffit pour deux logettes.



Solide. Les vis d'ancrage comme fixation garantissent une bonne prise. La surface de béton extra-fine des éléments protège les animaux des éraflures.

Durable et étanche. En plus du vissage, les éléments sont mastiqués avec une colle extra-forte.

Nous sommes là pour vous

Pour toute commande ou tout renseignement, nous sommes joignables en ligne ou par téléphone aux horaires suivants:

lu-je	7 h 30 – 12 h
	13 h 15 – 17 h
ve	7 h 30 – 12 h
	13 h 15 – 16 h 30

Plus de produits sur www.krieger-ag.ch/fr/produits

Krieger SA
Siège Suisse centrale
 Rüt mattstrasse 6
 6017 Ruswil
 Tel. 041 496 95 95
ruswil@krieger-ag.ch

Succursale Suisse romande
 Industriestrasse 202
 3178 Bösinggen
 Tel. 031 740 60 60
boesingen@krieger-ag.ch

Succursale Suisse orientale
 Dorfstrasse 15
 9525 Lenggenwil
 Tel. 071 947 25 46
lenggenwil@krieger-ag.ch

www.krieger-ag.ch/fr

Une entreprise groupe Krieger