

Betonelemente und Roste

Die Willisauer Betonroste sind die meist eingesetzten Roste in Schweizer Rinderställen. Um den höchsten Ansprüchen gerecht zu werden, verfügen die Roste über besondere Qualitätsmerkmale. Während die rutschsichere Quarzsandoberfläche und die manuell nachbearbeiteten Kanten Verletzungen auf ein Minimum reduzieren, sorgt die spezielle Kunstfasermischung und Geometrie der Kanten für maximale Stabilität und optimalen Kotabfluss.



3-fach Armierung



rutschsichere
Quarzoberfläche



optimaler Kotabfluss



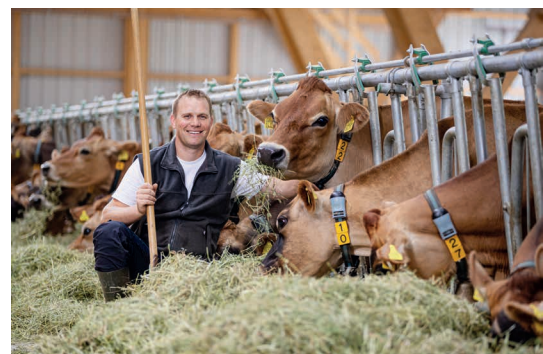
bearbeitete Kanten



Kunstfasermischung



Unterflächenbehandlung

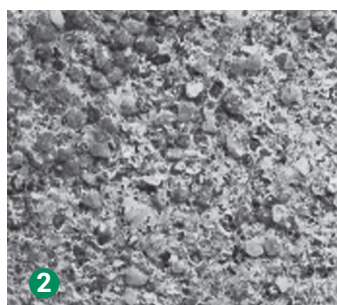


6 Vorteile in Schweizer Qualität



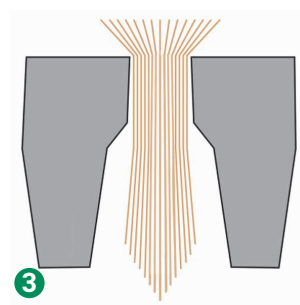
1 beste Stabilität

dank verschweisster, extra-starker 3-fach-Armierung



2 rutschsicher

durch strukturierte Quarzsandoberfläche



3

schneller Kotabfluss

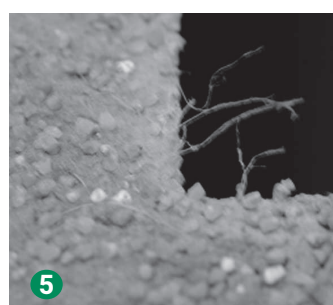
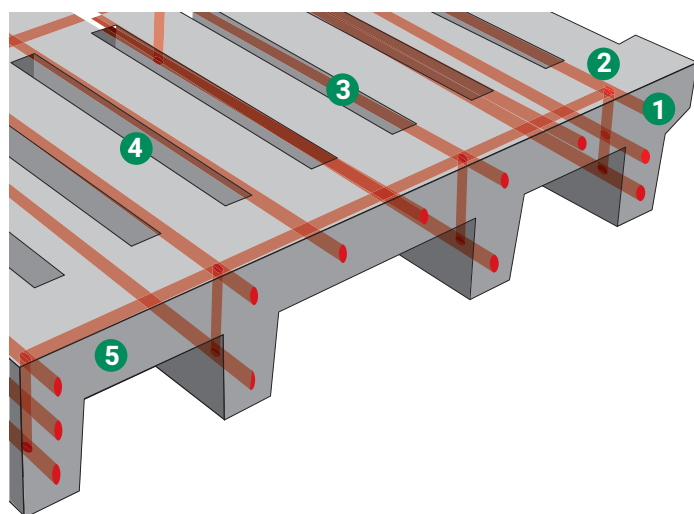
dank spezieller Geometrie der Spalten



4

sanft zu Klauen

manuell nachbearbeitete Kanten schützen die Klauen



5

max. Betonfestigkeit

dank spezieller Kunstfaser-mischung



6

hohe Lebensdauer

verschlossene Poren der tragenden Elemente durch manuelle Unterflächenbehandlung

Wollen Sie in unserem Sortiment stöbern? Hier finden Sie detaillierte Informationen von über 2'000 Produkten:
www.krieger-ag.ch/produkte



Sortimentsübersicht

Willisauer Betonroste werden in der Milchvieh-, Mutterkuh- und Jungviehhaltung sowie in der Rindermast sehr erfolgreich eingesetzt. Für die besten Ergebnisse empfehlen wir spezielle Rosttypen in den verschiedenen Einsatzgebieten.

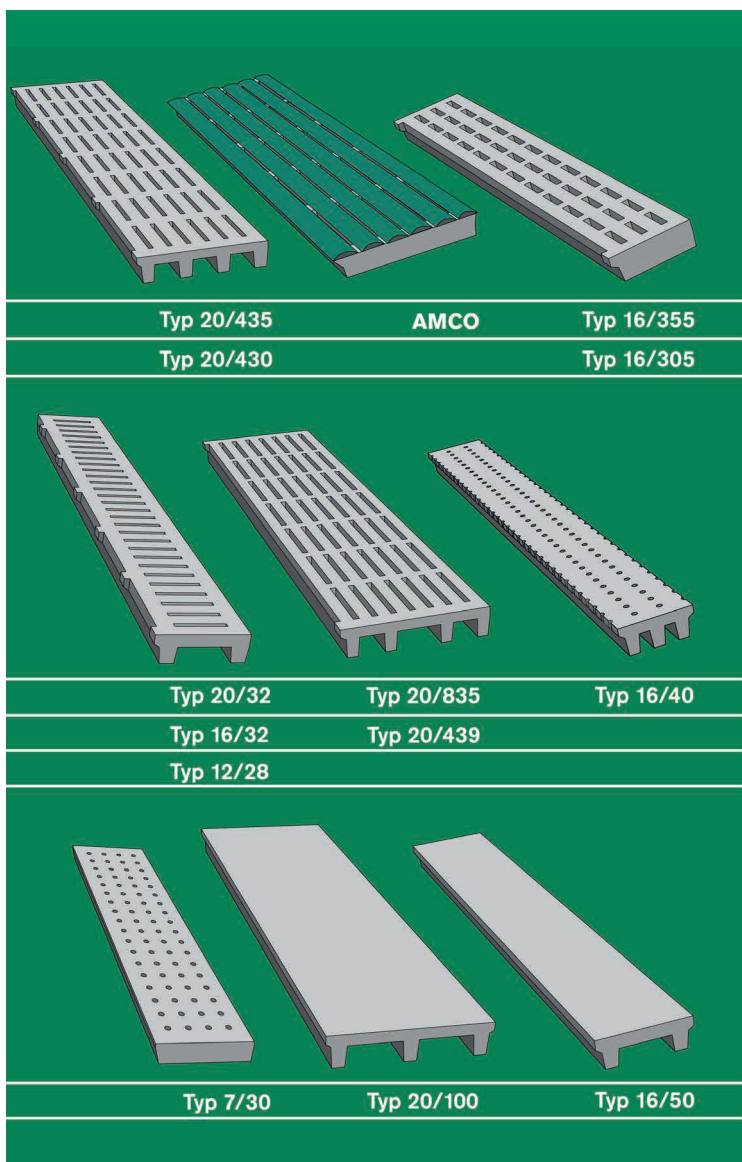
Mutterkuh/Jungvieh und Milchvieh

Einsatzgebiet	Betriebsbereich / Rosttyp			
	Milchvieh	Mutterkuh	Jungvieh	Kälber
Fresszone	20/835, 20/435	20/430	16/305	–
Liegezone	20/835, 20/435	20/430	16/305	7/30
Laufhof	20/435, 20/430	20/430	20/430	–

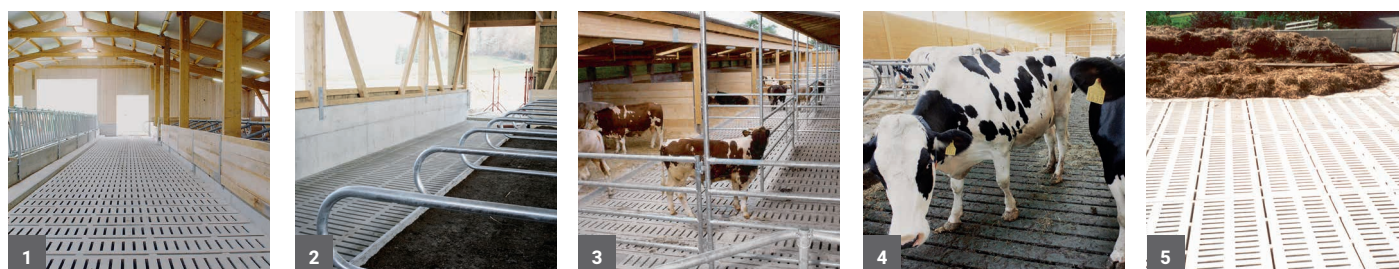
Mastrinder

Einsatzgebiet	Betriebsbereich / Rosttyp	
	Rinder bis 200 kg	Rinder ab 200 kg
Zwei-Flächenbucht	20/835, 20/435	20/430
Vollspalten	AMCO	

Abwurf-
schächte
für alle Roste
erhältlich!



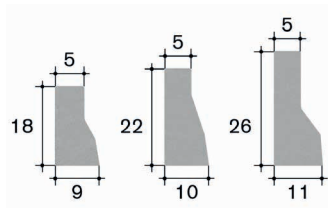
Der richtige Rost für den richtigen Einsatz



1 Fressachse / 2 Liegebereich / 3 Laufhof / 4 Muni- und Rindermast / 5 Mistplatz, Biofilter

Formstabil und unverwüstlich

Die Willisauer Abschlusselemente aus Beton ersetzen qualitativ ungenügende Holzbalken. Sie eignen sich ideal zur Abtrennung der Liegeboxen vom Laufbereich. Die Elemente fördern die Sauberkeit der Tiere und ermöglichen eine einfache Reinigung im Lauf- und Liegebereich. Die extrafeine, abgeglättete Betonoberfläche schützt die Tiere vor Schürfungen beim Wechseln vom Liegen in den Laufbereich. Willisauer Beton-Abschlusselemente verziehen sich bei Feuchtigkeit und Nässe nicht und können nicht verrotten. Ein grosser Vorteil gegenüber Holz.



Die Abschlusselemente sind in den Höhen 18, 22 und 26 cm erhältlich. Ein Element deckt mit einer Länge von 2,62 m jeweils zwei Kuhplätze ab.



Das hält. Rostfreie Ankerschrauben als Befestigung garantieren einen sicheren Halt. Die extrafeine Betonoberfläche der Elemente schützt die Tiere vor Schürfungen.

Langlebig und dicht. Zusätzlich zur Verschraubung werden die Elemente mit einem extrastarken Spezialkleber verkittet.

Wir sind gerne für Sie da

Für Auskünfte und Bestellungen sind wir online oder telefonisch wie folgt erreichbar:

Mo – Do 07.30 – 12.00 Uhr
 13.15 – 17.00 Uhr
 Fr 07.30 – 12.00 Uhr
 13.15 – 16.30 Uhr

Weitere Informationen auf www.krieger-ag.ch/produkte

Krieger AG
Hauptsitz Zentralschweiz
 Rüt mattstrasse 6
 6017 Ruswil
 Tel. 041 496 95 95
ruswil@krieger-ag.ch

Filiale Westschweiz
 Industriestrasse 202
 3178 Bösing en
 Tel. 031 740 60 60
boesingen@krieger-ag.ch

Filiale Ostschweiz
 Murgtalstrasse 18
 9542 Münchwilen
 Tel. 071 947 25 46
muenchwilen@krieger-ag.ch



www.krieger-ag.ch

Ein Unternehmen der Krieger-Gruppe