

# Geflügelmast

Planung • Gebäudehülle • Klimatechnik • Stalleinrichtung • Dienstleistung • Kontakt

Krieger AG - erfolgreich seit 1976



**Krieger**

Planung & Stalleinrichtung

[www.stallvision3000.ch](http://www.stallvision3000.ch)



# Planung

Planung • Gebäudehülle • Klimatechnik • Stalleinrichtung • Dienstleistung • Kontakt

## Mit unserem Planungsbüro zu ihrem Erfolg



### 1. Vorprojekt/Projektierung

- Raumprogramm
- Tierschutzanforderungen (STS, Label, BTS, RAUS etc.)
- Kantonale und kommunale Vorschriften
- Arbeitswirtschaftliche Abläufe
- Berechnung von Jauchegrubenlagerkapazität und Mindestabstände
- Abklärungen mit kantonalen Fachstellen (z.B. Raumplanung, Umwelt, Gebäudeversicherung)
- Fruchtfolgeflächen
- Budget, Kostenvoranschlag, Finanzierung



### 2. Baugesuch

- Formularwesen (kommunal und kantonal)
- Pläne (Grundriss-, Schnitt-, und Fassadenpläne)
- Hofentwässerungs- und Umgebungsplan
- Situationsplan
- Profilplan für Baugespann
- Jauchegrubenberechnung
- Energienachweis
- Aushubbilanz
- Material- und Farbkonzept
- Plankopien und Vervielfältigungen



### 3. Detailplanung/Devisierung

- Detailbesprechung mit Bauherrn und Handwerker
- Ausführungs- und Detailpläne
- Ausschreibungen verschiedener Arbeitsgattungen
- Kontrolle und Analyse der Angebote
- Arbeitsvergabe
- Werkverträge
- Planversand an Unternehmer



### 4. Ausführung/Bauleitung

- Organisation und Baustart
- Terminplanung
- Organisation und Koordination Handwerker
- Ausführungs- und Qualitätskontrolle
- Kostenüberwachung
- Arbeitssicherheit und Personenschutz
- Bauabnahme
- Rechnungskontrolle
- Bauabrechnung

# Gebäudehülle

Dank Systembau rasche und zuverlässige Bauabwicklung

[www.krieger-ruswil.ch](http://www.krieger-ruswil.ch)



Aufrichten Gebäude



Dachbedeckung



Wand- und Fenstermontage



Sockeldetails



Isolierfenster



Auslaufschieber



Decke mit oder ohne Verkleidung



Brandschutztüre



Sektionaltor



Eingangstüren

# Klimatechnik

Zu- und Umluftsysteme

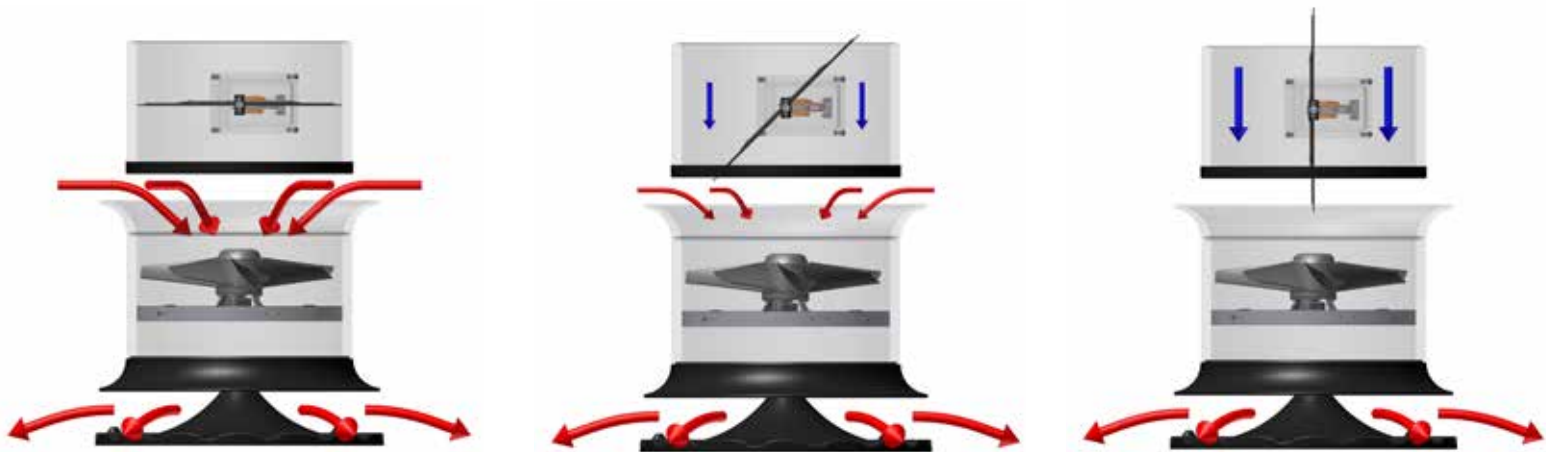
Energieeinsparung mit den richtigen Komponenten



Zuluftelement



Zuluftelement zum Reinigen am Boden



Stufe 1  
Nur Umluft  
Aufheiz- und Startphase

Stufe 2  
Mischluft  
Produktionsphase

Stufe 3  
Frischlufft  
Endphase

Abluft an Giebelwand



Stufe 1  
geregelt

Stufe 3  
zugeschaltet unregelt

Stufe 2  
geregelt zugeschaltet

# Heizung

für Geflügelställe

[www.stallvision3000.ch](http://www.stallvision3000.ch)



Gasheizung



Warmwasserheizung

## Wärmerückgewinnung Agro-Supply



Aussen aufgestellt für beste Zugänglichkeit

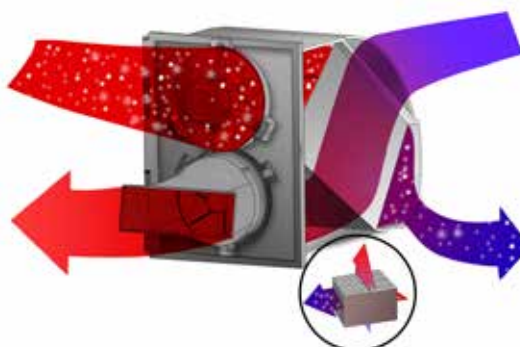


Öffnungsklappe für optimale Reinigung



Zuluft mit Louvre-System  
Abluft mit Messventilator

## Wärmerückgewinnung LLC



**NEU**

### Technische Daten

- Leistung 2'500 m<sup>3</sup>/h
- Gehäuse mit Ansaughaube
- Zuluftverteiler
- Tauscher-Element ausbaubar
- 2 Ventilatoren 2800 UpM, 230 V
- Steuercomputer 230V

# Stalleinrichtung

Langjährige Erfahrung und Partnerschaften

Für eine erfolgreiche Geflügelhaltung



Comeo Futterschale



Lubing Nippeltränke



Lubing Twin Clean



Wasserdosierung



Silo Roxell



Silo Loda



Förderspirale



Tierwaage



Steuerschrank



Bodenheizung

# Dienstleistungen

## Montageteam mit Erfahrung

- Unser Montageteam hat langjährige Erfahrung
- Eine fachmännische und kundenbezogene Inbetriebnahme, sowie Übergabe der Anlage durch Servicetechniker und Projektleiter gehört zu unserem Standart.
- Der Service après - vente ist unsere Stärke
- Dank drei Standorten gewährleisten wir Verfügbarkeit der wichtigsten Ersatzteile und Kundennähe.
- Der Pikettdienst gewährleistet ihnen in der Not auch am Wochenende und an Feiertagen Unterstützung.



**Franchini Eugen**  
Leiter Montagen/  
Disponent  
041 496 95 80

weitere Bilder unter  
[www.krieger-ruswil.ch](http://www.krieger-ruswil.ch)



# Ihre Ansprechpartner

R = Rindvieh, G = Geflügel, S = Schweine

Ruswil



**Fleischlin Cornel**  
Leiter Verkauf/Planung  
041 496 95 23



**Fleischlin Toni**  
Projektleiter (G)  
041 496 95 60



**Bucher Pius**  
Leiter Rindvieh  
041 496 95 58



**Achermann Stefan**  
Projektleiter (S)  
041 496 95 32



**Albisser Thomas**  
Leiter Verkaufsdienst  
041 496 95 21



**Amstutz Josef**  
Projektleiter (R)  
041 496 95 15



**Berger Fred**  
Leiter Geflügel  
041 496 95 62



**Bucheli Markus**  
Leiter Schweine  
041 496 95 53



**Bremgartner Astrid**  
Empfang/Sekretariat  
041 496 95 95



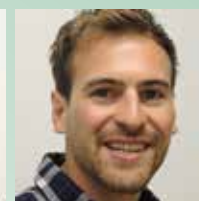
**Dörig Franz**  
Verkaufsberater (R/S)  
041 496 95 21



**Emmenegger Stephan**  
Leiter Marketing  
041 496 95 12



**Franchini Eugen**  
Disponent  
041 496 95 80



**Fuchs Christoph**  
Projektleiter (R)  
041 496 95 22



**Hofmann Willi**  
Verkaufsberater (G)  
041 496 95 69



**Richner Urs**  
Projektleiter (G)  
041 496 95 67



**Käch Stefan**  
Projektleiter (G)  
041 496 95 16



**Schönenberg Erich**  
Verkaufsberater (R)  
041 496 95 34



**Wechsler Reto**  
Leiter Klimatechnik  
041 496 95 72

Bösingen



**Kaufmann Margrit**  
Filialeiterin  
031 740 60 64



**Brügger André**  
Verkaufsberater (R)  
031 740 60 69



**Bienz Hans-Ulrich**  
Verkaufsberater (S)  
031 740 60 67



**Schütz Ueli**  
Verkaufsberater (R)  
031 740 60 77



**Jakob Rolf**  
Verkauf Innendienst  
031 740 60 70



**Marion David**  
Projektleiter (G)  
031 740 60 67

Lenggenwil



**Müller Bruno**  
Filialeiter (R/S)  
071 947 25 46



**Herrmann Ueli**  
Projektleiter (R/S)  
071 947 25 46



**Fleischlin Pius**  
Projektleiter (R/G)  
071 947 25 47



**Isler Marco**  
Direktverkauf  
071 947 25 46



**Krüsi Christoph**  
Verkaufsdienst  
071 947 25 46



# Krieger

Planung & Stalleinrichtung

Krieger AG • Rüt mattstrasse 6 • CH-6017 Ruswil LU  
Fon +41 (0)41 496 95 95 • info@krieger-ruswil.ch • www.krieger-ruswil.ch

Krieger AG • Industriestr. 202 • CH-3178 Bösingen FR  
Fon +41 (0)31 740 60 60 • info@krieger-boesingen.ch • www.krieger-boesingen.ch

Krieger AG • Dorfstrasse 15 • CH-9525 Lenggenwil SG  
Fon +41 (0)71 947 25 46 • info@krieger-lenggenwil.ch • www.krieger-lenggenwil.ch